

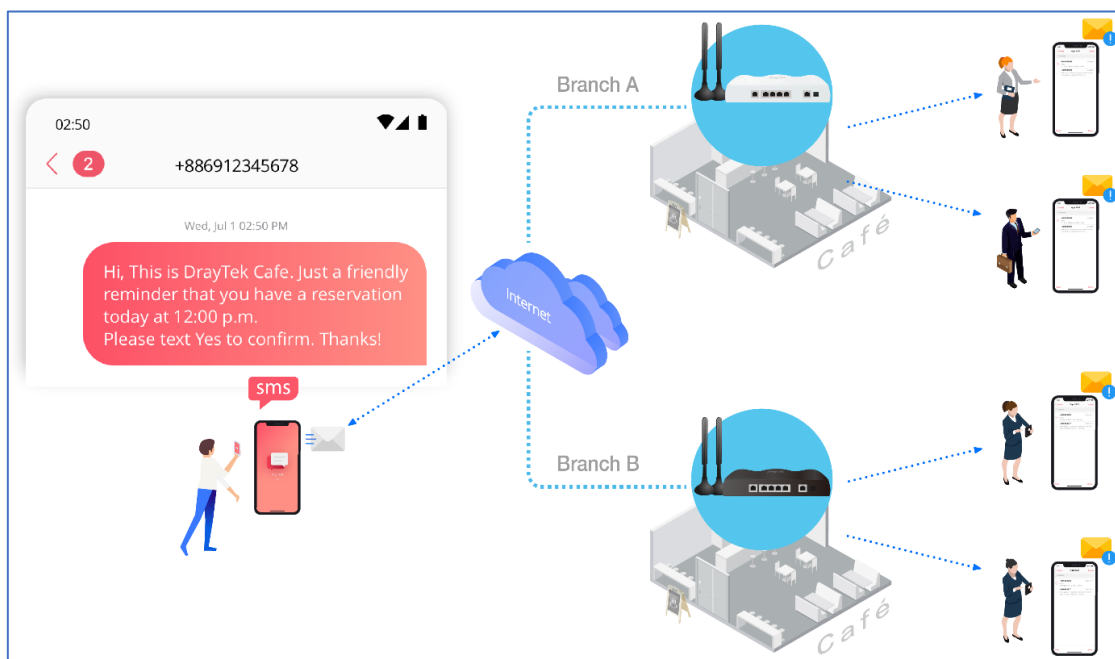
DrayTek

Vigor SMS



Vigor SMS app

De Vigor SMS app maakt het mogelijk om SMS berichten te verzenden of ontvangen via de LTE interface op de Vigor LTE / 4G routers zonder in te loggen op de webinterface van de router. In deze app is het mogelijk om meerdere LTE routers toe te voegen en eenvoudig te wisselen tussen meerdere LTE routers. Tevens is het ook mogelijk om de LTE / 4G verbindingstatus van de router te controleren waar en wanneer u maar wilt. De Vigor SMS app is te downloaden in de Google play(Android) of App Store(iOS). In deze handleiding leggen we uit hoe de Vigor SMS app gebruikt kan worden.



Ondersteunende modellen

Model	Firmware Version
Vigor2620 LTE	3.9.0 or later
VigorLTE 200n	3.9.0 or later
Vigor2860 LTE	3.8.9.7 or later
Vigor2862 LTE	3.9.4 or later
Vigor2865 LTE	4.3.2 or later
Vigor2866 LTE	4.3.2 or later
Vigor2925 LTE	3.8.9.8 or later
Vigor2926 LTE	3.9.4 or later
Vigor2927 LTE	4.2.4 or later

Router configuratie

De Vigor SMS app kan zowel op WAN als op LAN(WiFi) niveau verbinding maken met de LTE interface.

Vigor SMS via WAN IP of Domain naam

Om de SMS functie te gebruiken is het van belang dat de LTE router een publiek IP adres ontvangt op de LTE WAN verbinding. Controleer in de router of een publiek IP adres wordt weergegeven op de WAN/LTE interface. Dit kunt u in het dashboard van de router nagaan.

IPv4 Internet Access				
	Line / Mode	IP Address	MAC Address	Up Time
WAN1	Ethernet / Static IP	Disconnected	00-1D-AA-5D-C9-C1	00:00:00
WAN2	Ethernet / PPPoE	123.456.789.789	00-1D-AA-5D-C9-C2	0:02:14
LTE	USB / DHCP Client	111.222.333.444	00-1D-AA-5D-C9-C3	0:03:23
WAN4	USB / ---	Disconnected	00-1D-AA-5D-C9-C4	00:00:00

Opmerking

Als de router geen statisch IP adres heeft is het ook mogelijk om gebruik te maken van een Domain naam. Zie hiervoor de DrayDDNS handleiding op onze website www.draytek.nl.

Ga naar System Maintenance >> Management, hier vinkt u de optie Allow management from the Internet aan en HTTPS Management. Klik vervolgens op OK.

System Maintenance >> Management

IPv4 Management Setup | IPv6 Management Setup | LAN Access Setup

Router Name: DrayTek

Default: Disable Auto-Logout
 Enable Validation Code in Internet/LAN Access
Note: IE8 and below version does NOT support DrayOS CAPTCHA auth code.

Internet Access Control

Allow management from the Internet

Domain name allowed: _____

FTP Server
 HTTP Server Enforce HTTPS Access
 HTTPS Server
 Telnet Server
 TR069 Server
 SSH Server
 SNMP Server
 Disable PING from the Internet

Management Port Setup

User Define Ports Default Ports

Telnet Port: 23 (Default: 23)
HTTP Port: 80 (Default: 80)
HTTPS Port: 443 (Default: 443)
FTP Port: 21 (Default: 21)
TR069 Port: 8069 (Default: 8069)
SSH Port: 22 (Default: 22)

Brute Force Protection

Enable brute force login protection

FTP Server
 HTTP Server
 HTTPS Server
 Telnet Server
 TR069 Server
 SSH Server

Maximum login failures: 0 times
Penalty period: 0 seconds

Blocked IP List

TLS/SSL Encryption Setup

Enable TLS 1.2
 Enable TLS 1.1
 Enable TLS 1.0
 Enable SSL 3.0

AP Management

Enable AP Management

Device Management

Device Management
 Respond to external device

Access List from the Internet

Apply Access List to PING

List	index in IP Object	IP / Mask
1		
2		
3		
4		
5		
6		
7		
8		
9		
10		

OK

Vigor SMS Via LAN IP (Wi-Fi)

Ga naar Wireless LAN >> General Setup en zet een vinkje bij Enable Wireless LAN gevolgd door op OK te klikken. Hierna kunt u verbinden met WiFi waarna u de Vigor SMS app kunt gebruiken.

Wireless LAN(2.4 GHz) >> General Setup

General Setting (IEEE 802.11)

Enable Wireless LAN

Radio

Mode: Mixed(11b+11g+11n) ▼

Channel: Channel 6, 2437MHz ▼

SSID

Index	Enable	SSID	Hide SSID	Isolate Member	Isolate VPN
1	<input type="checkbox"/>	DrayTek	<input type="checkbox"/>	<input type="checkbox"/>	<input type="checkbox"/>
2	<input type="checkbox"/>	DrayTek_Guest	<input type="checkbox"/>	<input type="checkbox"/>	<input type="checkbox"/>
3	<input type="checkbox"/>	Max: 31 characters	<input type="checkbox"/>	<input type="checkbox"/>	<input type="checkbox"/>
4	<input type="checkbox"/>	Max: 31 characters	<input type="checkbox"/>	<input type="checkbox"/>	<input type="checkbox"/>

Schedule

Schedule Profile

Schedule 1	None ▼
Schedule 2	None ▼
Schedule 3	None ▼
Schedule 4	None ▼

Note:

1. Isolate Member: Prevent the clients associated with this SSID from accessing each other.
2. Isolate VPN: Block the wireless clients from accessing the VPN network and prevent wireless traffic being sent to VPN connections.
3. Only the action "Force Down" in the Schedule Profile will be applied to WLAN, other actions will be ignored.

OK Cancel

Vigor SMS app configuratie

In het onderstaande voorbeeld gebruiken we de Vigor SMS app als voorbeeld op een Android toestel.

Download de app op uw mobiele telefoon in de [Google play](#)(Android) of [App Store](#)(IOS).

Open de app en maak een nieuw profiel aan. Vul vervolgens de volgende gegevens in:

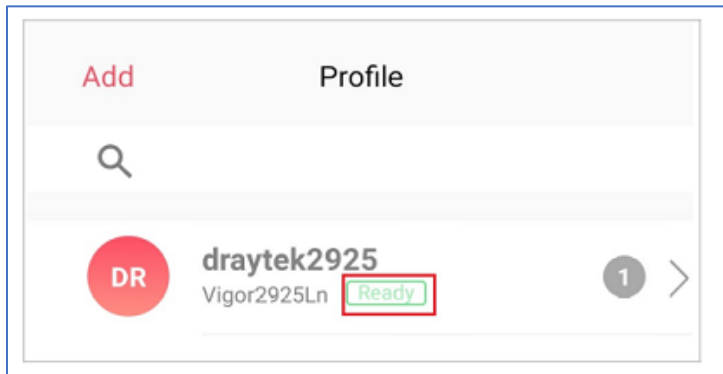
- a. Geef het **IP adres** op (LAN IP, WAN IP of Domain naam van de router)
- b. **Gebruikersnaam** van de router
- c. **Wachtwoord** van de router
- d. **Profiel naam**
- e. Klik op **Next**

The image displays two screenshots from the Vigor SMS app. The left screenshot shows the 'Profile' screen with an 'Add' button and a search icon. The right screenshot shows the 'Add New Profile' form with the following fields and values:

- a. IP/Domain name: [Empty field]
- Port: 443
- b. Username: admin
- c. Password: [Masked with dots]
- d. Profile name: draytek2925

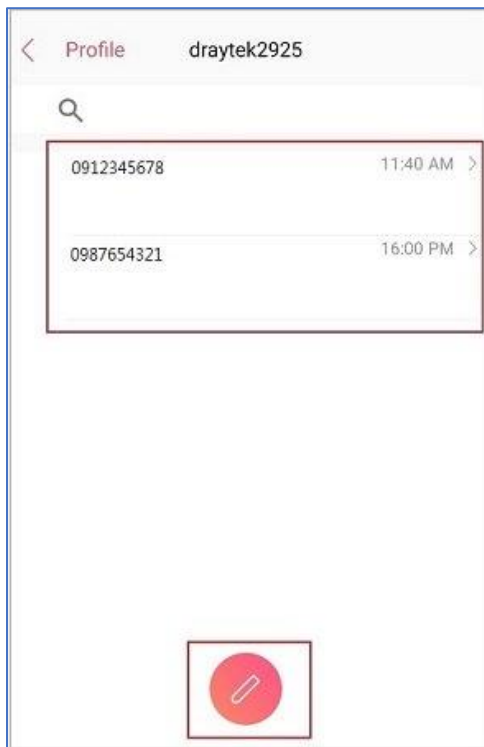
The 'Next' button is highlighted with a red box, and the 'Cancel' button is also visible below it.

Wanneer u op Next hebt geklikt zal de status Ready worden getoond.
Klik vervolgens op het desbetreffende profiel.

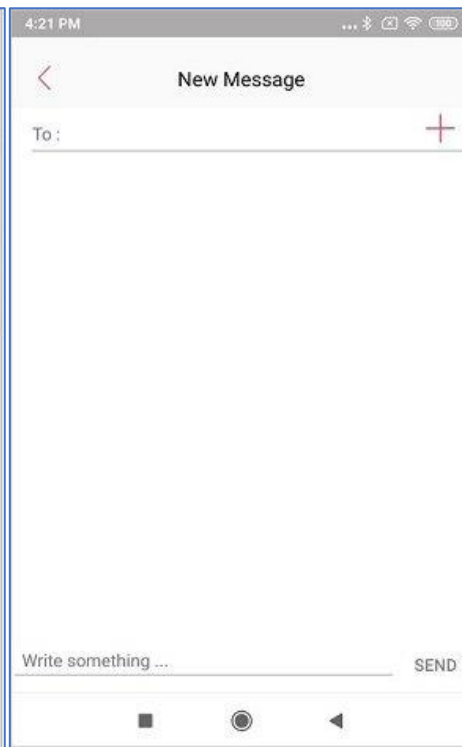


U kunt nu een SMS bericht verzenden of ontvangen via de SIM kaart(en) van de router.

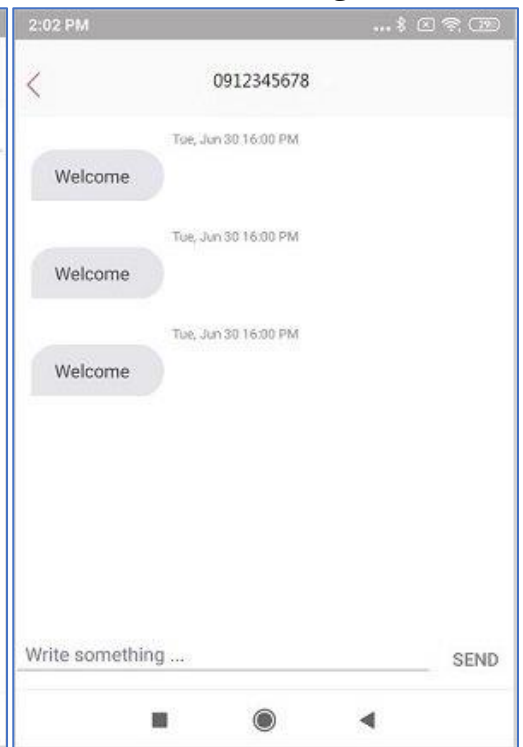
SIM overzicht



SMS verzenden



SMS ontvangen





Voorbehoud

We behouden ons het recht voor om deze en andere documentatie te wijzigen zonder de verplichting gebruikers hiervan op de hoogte te stellen. Afbeeldingen en screenshots kunnen afwijken.

Copyright verklaring

© 2021 DrayTek

Alle rechten voorbehouden. Niets uit deze uitgave mag worden verveelvoudigd, opgeslagen in een geautomatiseerd gegevensbestand en/of openbaar gemaakt in enige vorm of op enige wijze, hetzij elektronisch, mechanisch, door fotokopieën, opnamen of op enige andere manier zonder voorafgaande schriftelijke toestemming van de uitgever.

Ondanks alle aan de samenstelling van deze handleiding bestede zorg kan noch de fabrikant, noch de auteur, noch de distributeur aansprakelijkheid aanvaarden voor schade die het gevolg is van enige fout uit deze uitgave.

Trademarks

Alle merken en geregistreerde merken zijn eigendom van hun respectievelijke eigenaren.